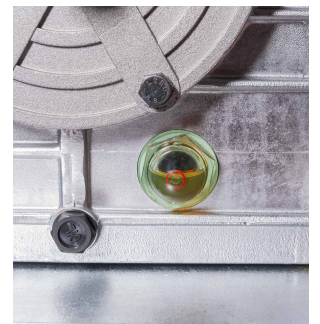
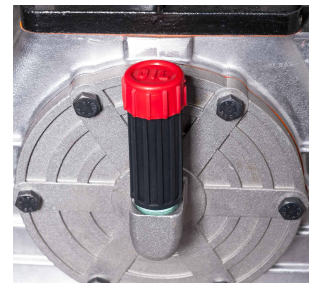
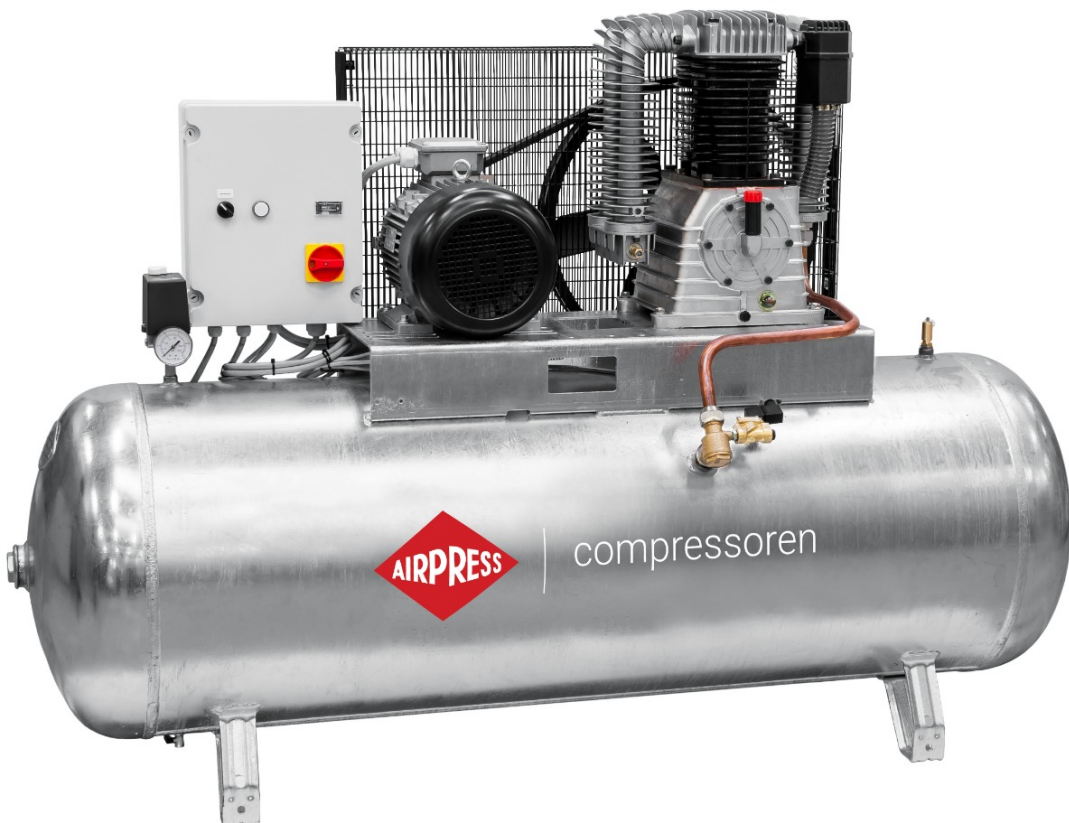




# Compresor cu două pistoane G 1500-500 SD Pro 14 bar 10 CP/7.5 kW 400V 596 l/min 500 l galvanizat - conexiune stea-triunghi

369674



## Detalii produs

Unitate de înmagazinare	369674
EAN 13	08712418332568
Lungime (mm)	1930
Lățime (mm)	630
Înălțime (mm)	1370
Greutate (kg)	351.000000
Sarcină de lucru (muncă/odihnă %)	50/50
Pornire	Y-Δ
Antrenare	V-belt driven
Dimensiune curea	SPB 2120
Diametru fuliei de acționare (mm)	550
Diametru fuliei conduse (mm)	160
Cilindri	2
Tensiune (V)	400 V / 50 Hz / 3 Ph
Rezervor aer	Da
Capacitate rezervor aer (l)	500
Rezervor galvanizat	Da
Capacitate de admisie (l/min)	857
Livrare aer liber (l/min)	596
Livrare aer liber (m <sup>3</sup> /h)	35.76
Presiune maximă (bar)	14
Presiune de tăiere (bar)	12
Conexiune principală de aer (")	1/2
Număr de cuplaje reducabile conexiuni aer	-
Nivel de zgomot dB (A) (0 m)	74
Nivel de zgomot dB (A) (4 m)	54

Nivel de zgomot dB (A) (7 m)	49
Reducere a sunetului	Nu
Etape	2
Fără ulei	Nu
Filtru cu reducător	Nu
Puterea motorului (cp / kW)	10.0 HP / 7.5 kW
Roți	Nu
Viteză pompă (rpm)	800
Tip pompă	K50
Intercooler	Da
Răcitor	Da

